

Informations pratiques

GPS : place Louis Reverdy 38360 Sassenage

La température de la grotte est de 12°C toute l'année. Prévoir des vêtements chauds et des chaussures adaptées.

La visite de la grotte est soumise aux aléas climatiques (inondations). Nous vous remercions de consulter le tableau d'affichage situé au parking du Pré des Cuves informant de l'ouverture ou de la fermeture du site aux visites guidées en fonction des conditions climatiques.

Les chiens sont acceptés en laisse.

Montée très agréable le long d'un sentier ombragé agrémenté de jolis points de vue.

Contact : 04 76 27 55 37
grottes@sassenage.fr

 [facebook.com/GrotteLesCuvesdeSassenage](https://www.facebook.com/GrotteLesCuvesdeSassenage)

www.sassenage.fr/content/grotte-les-cuves



Une grotte en ville !

Modalités d'accès à la Grotte Les Cuves de Sassenage

Stationnement :

Voiture et mini-bus. Parking de la Cure (derrière l'église Saint-Pierre) accessible en centre-bourg. A proximité directe du centre-bourg, le parking de l'école Vercors peut également être utilisé en cas d'affluence.

Comptez 20 minutes à pied à partir du Pré aux Cuves pour arriver à la billetterie de la Grotte. Montée très agréable le long d'un sentier ombragé agrémenté de jolis points de vue.

Transports en commun :

Avec la TAG : depuis Grenoble, tramway ligne A, arrêt «Fontaine La Poya» (terminus) puis :

- Bus ligne 19 en direction de «L'Ovalie»

ou

- Bus ligne 20 en direction de «Sassenage Château» ou «Veurey-Voroize Mairie»

Pour ces deux lignes, arrêt «Place de la Libération». Puis, pour accéder à la grotte, continuer à pied sur la rue de la République jusqu'à la place Louis Reverdy.

Comptez environ 10 minutes depuis l'arrêt de bus.

Prendre ensuite le chemin des Cuves pour la montée vers la billetterie (20 minutes).

Pour plus d'informations sur les transports en commun desservant Sassenage, connectez-vous pour :

- le réseau de bus et de tramway de l'agglomération grenobloise de la TAG sur www.tag.fr
- le réseau de bus départemental Transisère sur www.transisere.fr



Grotte les Cuves de Sassenage

Au milieu d'une faune et d'une flore préservées, la grotte Les Cuves de Sassenage, classée patrimoine naturel, invite à contempler les eaux limpides du Furon et un panorama exceptionnel sur Grenoble, avant de s'enfoncer dans la fraîcheur et la tranquillité du monde souterrain. Un dépaysement garanti, au cœur du Parc Naturel Régional du Vercors, faisant oublier un instant la proximité de l'agglomération...

La grotte Les Cuves de Sassenage se découvre entre visites guidées, animations et autre parcours ludique en hauteur.

Les visites guidées

L'ouverture ou la fermeture du site aux visites guidées est dépendante des conditions climatiques.

Durée de la visite : environ 1h.

Fermeture annuelle : janvier, février et mars.

ATTENTION : prévoir environ 20 minutes de montée en moyenne pour accéder à l'entrée de la grotte. Merci d'en tenir compte pour arriver à l'heure de la visite.

Visites 2018

• **Avril** : du lundi au vendredi sur rendez-vous, 20 personnes minimum.

• **Mai et octobre** : visites à 15h et 16h30 tous les samedis et dimanches. Fermeture les lundis et mardis. Sur rendez-vous les mercredis, jeudis et vendredis (20 personnes minimum).

• **Juin et septembre** : du mercredi au vendredi, visites à 15h et 16h30 (le matin sur rendez-vous 20 personnes minimum). Le samedi et dimanche, visites tous les après-midis à 14h, 15h30 et 17h (le matin sur rendez-vous 20, personnes minimum). Fermeture les lundis et mardis.

• **Juillet et août** : visites tous les après-midis. Départs à 14h*, 14h30, 15h, 15h30, 16h, 16h30, 17h et 17h30. Tous les jours, créneau de 13h uniquement sur rendez-vous.

*Tous les mercredis en juillet/août, la visite de 14h est consacrée à l'animation «Les défis d'Omballa : Mélusine en péril aux Cuves».

*Avril, novembre, décembre : sur rendez-vous (20 personnes minimum). Fermeture les samedis et dimanches.

Tarifs 2018 des visites guidées classiques

Tarifs individuels

Adulte (à partir de 15 ans) : 8 €

Etudiant (sur justificatif) : 7 €

Enfant (de 6 à 14 ans) : 5 €

Tarifs réduits : demandeurs d'emploi (sur justificatif), comités d'entreprises agréés.

Tarifs groupes

(20 personnes minimum)

Adulte (à partir de 15 ans) : 7 €

Etudiant (sur justificatif) : 6 €

Enfant (de 6 à 14 ans) : 4.50 €

Forfait classes

35 enfants maxi : 80 €

Les visites thématiques

Animation estivale : juillet et août

Visite «ApéroGrotte»

Visite suivie d'un apéritif dans la salle Saint-Bruno en petit groupe avec dégustation de produits locaux à 18h, tous les vendredis et samedis sur réservation.

Tarifs de l'animation : 15€ adulte (à partir de 15 ans), 14€ étudiant (sur justificatif), 10€ enfant (de 6 à 14 ans).

Visite interactive «Les défis d'Omballa : Mélusine en péril aux Cuves»

Pars à la découverte de la grotte, teste tes connaissances et aide Mélusine à retrouver ses pouvoirs, dérobés par la sorcière Omballa... En juillet et août, visite tous les mercredis à 14h.

Visite destinée aux 6-10 ans accompagnés de leurs parents.

Tarifs de l'animation : 9€ adulte (à partir de 15 ans), 8€ étudiant (sur justificatif), 6€ enfant (de 6 à 14 ans).

Une fin d'année animée à la grotte Les Cuves de Sassenage...

Spécial Halloween : «Visite terre-ifiante»

Du samedi 20 au mercredi 31 octobre 2018, réservations conseillées sous réserve de disponibilité et de conditions climatiques.

Spécial Noël : «La Caverne du Père Noël»

Du samedi 22 au lundi 24 décembre 2018, à 13h30, 14h15, 15h et 15h45, venez visiter la caverne du Père Noël!

Sans rendez-vous, sous réserve de disponibilité et conditions climatiques.

Tarifs 2018 des visites thématiques

Tarifs thématiques individuels

Adulte (à partir de 15 ans) : 9 €

Etudiant (sur justificatif) : 8 €

Enfant (de 6 à 14 ans) : 6 €

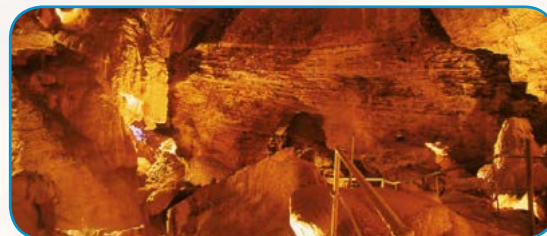
Tarifs thématiques groupes

(20 personnes minimum)

Adulte (à partir de 15 ans) : 8 €

Etudiant (sur justificatif) : 7 €

Enfant (de 6 à 14 ans) : 5 €



Les autres originalités

Envie d'un goûter d'anniversaire original ? Viens le fêter avec tes copains à la grotte les Cuves !

Au programme :

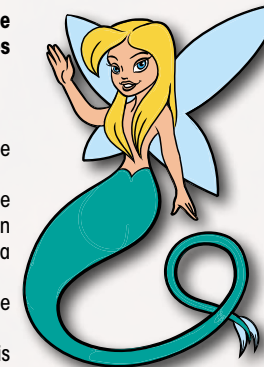
Visite «les défis d'Omballa

Mélusine en péril aux Cuves», suivie d'un goûter salé.

D'avril à décembre, sous réserve de disponibilité du site. Sur réservation uniquement, 10 jours ouvrés avant la date souhaitée.

Pour les 6-10 ans accompagnés de leurs parents.

Tarifs : 50 € (forfait 5 enfants), puis 5 €/enfant supplémentaire, dans la limite de 15 participants.



Accrogrotte® :

Astucieux mélange de spéléologie, de via-ferrata et d'ateliers ludo-sportifs (tyrolienne, pont de singe,...), ce parcours en hauteur, proposé par Kahotep, vous invite à faire le plein de sensations en famille ou entre amis dans un environnement exceptionnel.

Une bonne condition physique est requise pour cette activité. Groupes constitués encadrés par un guide professionnel qui s'adapte au niveau de chacun et fournit le matériel nécessaire.

Toute l'année sur réservation avec Kahotep.

Informations et réservations:

www.kahotep.fr, contact@kahotep.fr ou

06 11 60 80 20

